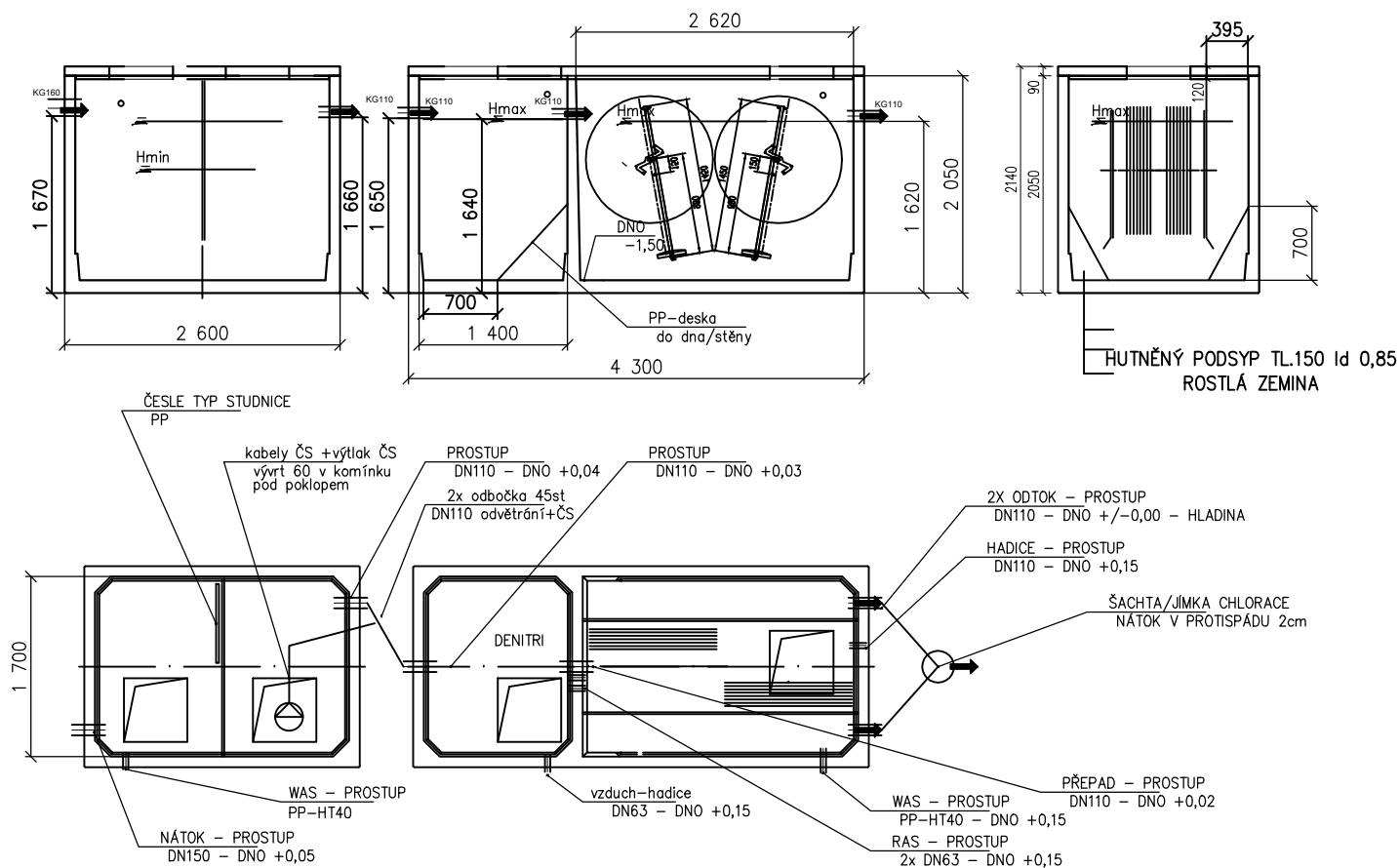


STMHB 53 - kótováno na niveletu potrubí



Objem nádrže = 12,9 m³; hmotnost dílu se dnem = 9,69t;

Strop S - pojezd osobními vozidly a zěsyp 0,5-1,5m; celková tloušťka stropu 200mm; hmotnost = 6,8t

Uvažovaná únosnost základové spáry 180 kPa; Nádrže se ukládají do výkopu s upraveným dnem srovnaným do roviny vrstvou štěrku tl. cca 20 cm. Sestavy nádrží jsou ukládány dle geologických podmínek stavby obvykle na podkladní betonovou desku.